



Sistemas de
Impermeabilización
Avanzados

ULTRA[®] DRY

RESINA ABSORBENTE Y
BLOQUEANTE DE HUMEDAD



info@eagle-waterproofing.com
www.eagle-waterproofing.com

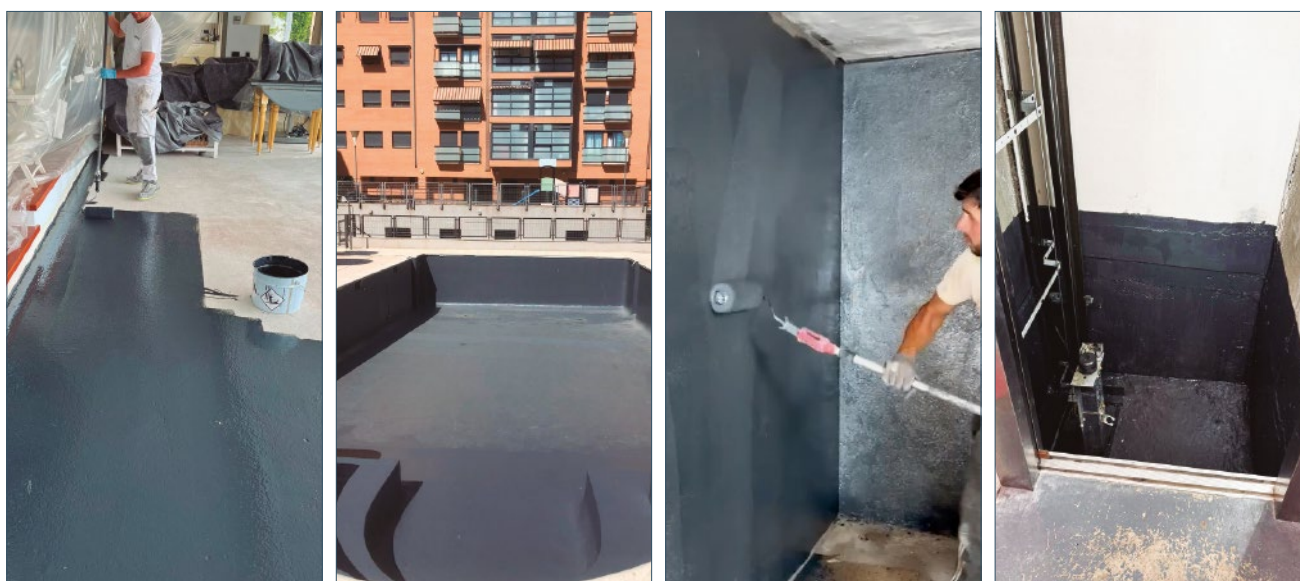
ULTRADRY es una resina epoxi bicomponente, 100% sólidos, de baja viscosidad, que se aplica en una sola capa para proporcionar una barrera contra la humedad. Especialmente desarrollada para absorber y bloquear la humedad en soportes de hormigón, mortero o cerámicas con humedad residual elevada ($\pm 98\%$) o con presión freática (10 bar). Es barrera de vapor ($S_d=61$). Por sus características de rápida absorción y bloqueo de humedad, reduce dramáticamente los tiempos de ejecución en proyectos de construcción, y es ideal combinada con sistemas que requieran soportes secos como pueden ser las membranas de poliuretano o poliurea, pavimentos de tarima de madera, etc. Ideal en combinación con Ultraflex (PU), Ultraflex PRO (PUA en frío), UltraFlex PRO HP (PUA de alta presión).

Puede usarse en estructuras enterradas sometidas a presión freática como son los fosos de ascensor, sótanos, parkings subterráneos, plantas bajas de viviendas y demás situaciones en que no sea posible bloquear la humedad por la parte exterior.

USOS

- Absorbente de humedad residual en soporte ($\pm 98\%$).
- Bloqueante de humedad por presión negativa (10 bar): sótanos, fosos de ascensor, plantas bajas, parkings subterráneos, y demás estructuras enterradas, sometidas a presión freática.
- Barrera de vapor ($S_d=61$).
- Protección frente al gas radón.
- Acelerador del curado de "hormigones verdes".
- Base en sistemas de pavimentos continuos (sistema Flooring Eagle) en zonas húmedas.
- Base en sistemas de piscinas y demás contenedores de agua enterrados.

Densidad	1,45± g/cm ³
Consumo de aplicación	±200 a 500g/m ²
Aplicación	Rodillo, llana dentada o labio de goma
Rango de temperatura de aplicación	+2°C a +35°C (ambiental)
Máxima humedad	±98% (soporte)
Secado inicial	± 2 to 4 horas (según espesor)
Pot life	1 hora



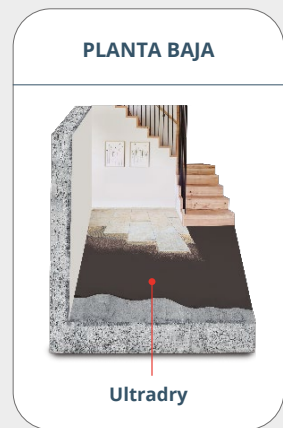
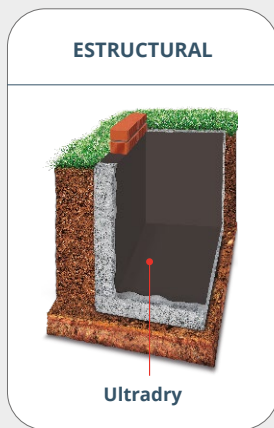
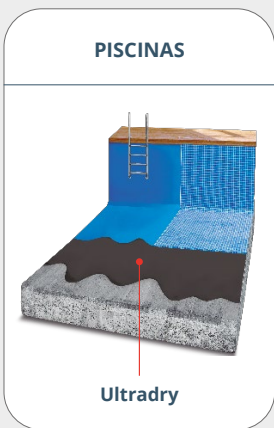
Humedad Residual
98%

Contra presión
10bar

Sd= 61

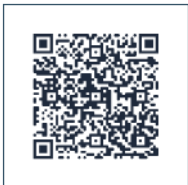


SISTEMAS DE APLICACIÓN

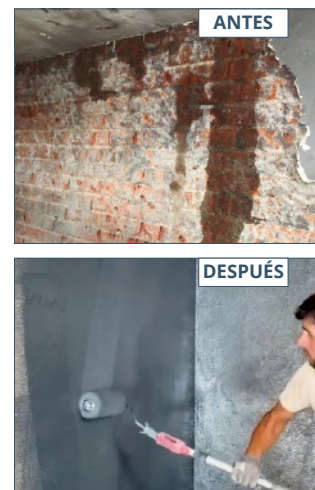
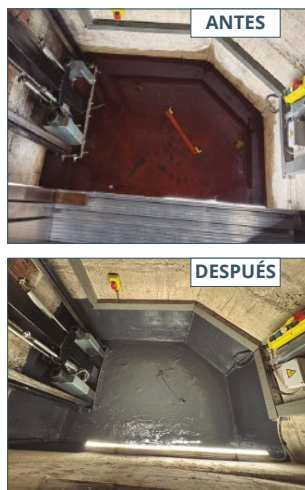


CASOS DE ÉXITO

¿Te gustaría ver cómo pasamos de la imagen de arriba a la de abajo?



Escanea el código QR para ver casos de estudio.



GUÍA DE APLICACIÓN

- La superficie a cubrir debe ser firme, resistente y limpia de polvo, suciedad y de aquellos elementos susceptibles de entorpecer la adherencia del producto: pinturas, cal, yeso, restos de goma adhesiva ...y de aquellos sustratos recrecidos no resistentes a la humedad.
- Eliminar el agua superficial presente en la superficie a tratar.
- Los botes de **ULTRADRY** - componente A y componente B - vienen predosificadas con las cantidades adecuadas. Verter el componente B en el componente A y mezclar con agitador mecánico a velocidad media durante unos minutos hasta obtener un color y una consistencia uniformes.
- Aplique **ULTRADRY** sobre el soporte en cantidad suficiente para crear una capa uniforme. El consumo puede variar en función de las irregularidades del soporte, planimetría y/o objetivo de la aplicación. Evite rellenar las juntas de dilatación con **ULTRADRY** para permitir el correcto movimiento.
- En caso de aplicar la resina como bloqueante de humedad, se recomienda un consumo de 500 gr/m² approx, mientras que para absorber humedad residual un consumo de 200 gr/m² puede ser suficiente. Es posible aplicar la resina en capas finas a rodillo, o en capa gruesa a llana (sistema autonivelante).

CARACTERÍSTICAS GENERALES DEL PRODUCTO

Viscosidad	4.000-6.000 cps (ISO 2555)
Viscosidad componentes A/B	26.000-30.000 cps / 300-400 cps (ISO 2555)
Densidad componentes A/B	1,72±0,08 / 1,10±0,05g/cm ³ (ISO1675)
Contenido en sólidos	100% (ISO 1768)
Secado total	2 a 4 horas
Tiempo de repintado	2 a 48 horas
COV (Componentes orgánicos volátiles)	0
Adherencia al hormigón	3,98 MPa
Resistencia a presión de agua negativa	10 bar (ISO 12390-8)
Permeabilidad al vapor de agua	Sd=61 (Clase III) (UNE-EN ISO 7783)
Coefficiente de difusión del gas radón D (m ² s ⁻¹)	<1.0·10 ⁻¹³

* Valores testados en laboratorio. Pueden variar según los condicionantes de aplicación, climatológicos o del soporte.

PRESENTACIÓN: Pack 5kg (4kg + 1kg), con un rendimiento approx de entre 10 y 20 m² (según aplicación). Pack 15 kg (12kg + 3kg), con un rendimiento de entre 30 y 60 m² (según aplicación). Botes metálicos.

CONSERVACIÓN Y CADUCIDAD: Almacene ULTRADRY en su bote original completamente sellada, protegida de la luz solar y en fresco y seco, a una temperatura entre 5°C y 35°C, un máximo de 24 meses. Una vez abierto el envase, debe ser usado inmediatamente.

MANIPULACIÓN Y TRANSPORTE: Protección cutánea: Usar guantes de goma. Retirar inmediatamente después de la contaminación. Usar ropa limpia que cubra todo el cuerpo. Lavar bien con agua y jabón después de la tarea y antes de comer, beber o fumar. Protección de ojos/cara: Usar gafas de seguridad, para evitar las salpicaduras y la exposición a las partículas en suspensión producidas por el aerosol. Residuos: La generación de residuos deberá evitarse o reducirse al mínimo. Incinerar bajo condiciones controladas de acuerdo con las leyes y regulaciones locales y nacionales.

PRODUCTOS RELACIONADOS: UltraDry puede complementarse con los siguientes productos para proteger o mejorar sus propiedades mecánicas y físicas dependiendo de su exposición, el acabado deseado, el tipo de sustrato o el modo de aplicación. **UltraFlex:** Membrana de poliuretano aromática de aplicación manual. **UltraFlex PRO:** Membrana aromática de poliurea pura de aplicación manual y en frío. **UltraFlex PRO HP:** Membrana de poliurea pura de aplicación en caliente. **UltraTop WR:** Topcoat alifático como acabado de protección de UltraDry en pavimentos continuos de alto tráfico o en zonas acuáticas. **Sellador UltraFlex:** Masilla de polímero MS para sellar, rellenar juntas, tratar perímetros y fijar elementos. **Eco-Cleaner:** disolvente biodegradable para limpieza de herramientas.