

### FICHA TÉCNICA

**CLEARCOAT** es una resina de poliuretano alifática transparente que una vez aplicada, crea una membrana continua, uniforme y elástica, totalmente impermeable de gran resistencia al transcurso del tiempo y a los rayos UV. Excelentes propiedades mecánicas y de dureza en superficie. Transitable.

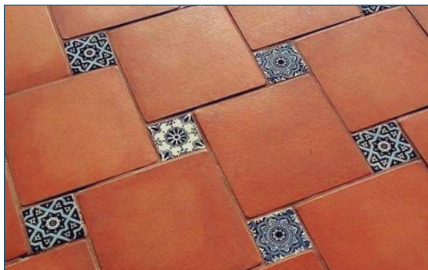
**CLEARCOAT está especialmente diseñado para aquellas impermeabilizaciones en las que es prioritario conservar la estética original.**

Ideal para la impermeabilización de cubiertas y terrazas transitables, balcones, cornisas o estructuras salientes. Aplicación manual, con rodillo o brocha.

### USOS

- Impermeabilización de cubiertas y terrazas transitables, balcones, cornisas o elementos salientes.
- Acabado antideslizante del sistema Ultraflex.

<b>Consumo</b>	±1 Kg/m <sup>2</sup> (1 mm grosor)
<b>Secado al tacto a 23°C</b>	±6 horas
<b>Resistencia a la tracción a 23°C</b>	>2MPa
<b>Elongación a 23°C</b>	>100%
<b>Dilución</b>	5% disolvente (en uso airless)
<b>Método de aplicación</b>	Brocha / Rodillo



### CARACTERÍSTICAS GENERALES

- **CLEARCOAT** es una membrana 100% impermeable, de gran elasticidad y resistencia al desgaste, que una vez aplicada aporta una gran estabilidad y durabilidad. Completamente alifática y transparente. Resistente a los microorganismos.
- Ideal para la aplicación en baldosas, piedras naturales, madera. Para su aplicación en otro tipo de soportes, consulte al departamento técnico de Eagle Waterproofing Ibérica.
- Se adapta a cualquier superficie, formando un revestimiento continuo, sin juntas, ni solapes, lo que la convierte en el producto ideal para impermeabilizar superficies irregulares.
- Gran resistencia al paso del tiempo, manteniendo su transparencia.
- Alta resistencia a la intemperie y a los rayos UV. Excelentes propiedades mecánicas: Resistencia a la abrasión, a la tensión y a la rotura.
- No recomendable para la impermeabilización de piscinas, lagos y en general en estructuras en inmersión total en agua.
- No aplicar CLEARCOAT en soportes con temperaturas superiores a +35°C.
- No aplicar con presencia de agua o humedad en el soporte.
- Limpieza: No utilizar lejía, ni productos corrosivos.

## CARACTERÍSTICAS TÉCNICAS



PROPIEDADES	VALORES
Temperatura de servicio	-40 a 80°C
Rango de temperatura de soporte	3 ~ 35°C
Dureza superficial	Shore A >80
Peso específico a 23°C	1.000 kg/m3
Viscosidad a 23°C	±1060 cps
Flash point	> 42°C
Adherencia al hormigón	> 2 MPa
Rango de repintado a 23°C	6 ~ 24 horas
Extracto seco	±80%
Contacto con hidróxido potasio 8%, 10 días a 50°C	Sin cambios propiedades elastoméricas
Contacto con hipoclorito de sodio 5%, 10 días	Sin cambios propiedades elastoméricas
Estabilidad térmica (100 días a 80°C)	Conforme
Absorción de agua	< 1,4%
QUV Test de resistencia a la intemperie (4hrUV, a 60°C (UVB lámpara) 4hr a 50°C)	Conforme 3000h

### MÉTODO DE APLICACIÓN

- Preparar correctamente el soporte: limpiar de polvo, grasas, musgo o líquenes, gravilla suelta, etc. y tratar adecuadamente las grietas y/o juntas. Evitar encapsular suciedad bajo la membrana para no comprometer la adherencia y/o el aspecto del acabado.
- Puede utilizarse sin imprimación previa.
- Tiempo de repintado: de 2 a 6 horas, en función de las condiciones climatológicas.

### CONSUMO (SEGÚN USO):

- Como membrana impermeabilizante en cubierta plana:
  - Recomendamos aplicar un consumo total de 1kg/m2 en 2 capas (0,5 Kg/m2/capa). Se puede reforzar puntos singulares y áreas de detalle con Eagle Matting.
- Como protección impermeable en aplicaciones en vertical:
  - En general, 0,5 kg/m2 será suficiente, aplicado en 1 o 2 capas.
- Como acabado decorativo o antideslizante de otros sistemas (Ultraflex, Ultraflex PRO, UltraFlex PRO HP):
  - Una capa fina (0,25 kg/m2) será suficiente como capa de acabado para encapsular un sistema decorativo. Ideal para encapsular y proteger chips de colores (UltraFlakes), cuarzo de colores, etc.
- Como antideslizante:
  - En general 0,5 kg/m2, aplicado en 1 o 2 capas, en combinación con UltraFlex Grip produce un sistema antideslizante sobre superficies resbalosas. También se puede aplicar con áridos o cuarzos (sistema tradicional).

**RENDIMIENTO:** El rendimiento de CLEARCOAT es de 0,25 a 1 kg/m2, aplicado en 1 ó 2 capas según objetivo, método y condiciones de aplicación.

**PRESENTACIÓN:** Envases metálicos de 5 Kg y 20 Kg.

**CADUCIDAD:** 18 meses, almacenado en lugar seco y a temperatura de 5°C a 35°C.

### MANIPULACIÓN Y TRANSPORTE

Las recomendaciones de seguridad son necesarias durante la manipulación, el proceso de ejecución, así como en los procesos previos y posteriores a ésta, en situaciones de exposición a la maquinaria de carga. · Protección de las vías respiratorias: Al manipular en forma de aerosol, usar máscara purificadora de aire homologada. · Protección cutánea: Usar guantes de goma. Retirar inmediatamente después de la contaminación. Usar ropa limpia que cubra todo el cuerpo. Lavar bien con agua y jabón después de la tarea y antes de comer, beber o fumar. · Protección de ojos/cara: Usar gafas de seguridad, para evitar las salpicaduras y la exposición a las partículas en suspensión producidas por el aerosol. · Residuos: La generación de residuos deberá evitarse o reducirse al mínimo. Incinerar bajo condiciones controladas de acuerdo con las leyes y regulaciones locales y nacionales.



En combinación con **Ultraflex GRIP** puede crear sistemas antideslizantes de fácil aplicación

**PRODUCTOS RELACIONADOS:** Clearcoat puede complementarse con los siguientes productos para proteger o mejorar sus propiedades mecánicas y físicas dependiendo de su exposición, el acabado deseado, el tipo de sustrato o el modo de aplicación. / **UltraFlex Grip:** Esferas de plástico micronizado para texturizar superficies y darles un acabado antideslizante. / **UltraFlakes:** chips de colores para acabados decorativos / **Eagle Matting:** Malla de fibra de vidrio como refuerzo en áreas de detalle / **UltraFlex:** Membrana de poliuretano aromática de aplicación manual. / **UltraFlex PRO:** Membrana aromática de poliurea pura de aplicación manual y en frío. / **Ultraflex PRO HP:** Membrana de poliurea pura de aplicación en caliente. / **Eco-cleaner:** disolvente biodegradable para limpieza de herramientas.