



ULTRA FLEX

SYSTÈME D'ÉTANCHÉITÉ
LIQUIDE HAUTE PERFORMANCE



www.ultra-flex.com

info@ultra-flex.com

ULTRAFLEX

SANS Couche primaire
Délai d'attente
Pertes

Durée de vie de plus de 25 ans (W3)
Agrément Green Roof et NHBC

TOUT TYPE DE SUPPORT / PARFAIT POUR TRAITER DES FORMES ET DÉTAILS COMPLEXES / PRÊT À L'EMPLOI / RÉSISTANT À LA PLUIE IMMÉDIATEMENT / TOUT TYPE DE TOITURE : TOIT PLAT OU EN PENTE, TOITURE INVERSÉE, TOITURE VÉGÉTALISÉE, ETC. / CIRCULABLE / PERMET LA POSE DE CARRELAGE

CONSTRUCTION NEUVE ET RÉNOVATION

ULTRAFLEX est un système d'étanchéité liquide polyuréthane haute performance pour tout type de toitures, balcons, terrasses, passerelles, etc.

Le système ULTRAFLEX n'a pas besoin de couche primaire grâce à sa grande adhérence sur tout type de support. Pas de délais d'attente grâce au système d'application mouillé sur mouillé (wet-on-wet system). Il permet des différentes finitions.

ULTRAFLEX dispose de certificat ETE (Évaluation Technique Européenne) et BBA (British Board of Agreement) par une durée de vie de plus de 25 ans (W3).

FICHE TECHNIQUE

PROPRIÉTÉS	VALEURS	MÉTHODE
Poids spécifique (kg/m ³)	1.320 ~ 1.420	DIN 53 217
Viscosité à 23°C	2.650 cps	ASTM D2196-86
Extrait sec	>90	EN 1768
Point d'éclair (°C)	42°C	ASTM D93
Taux de cendres (en masse) à 450°C	42 ~ 47%	EN 1879
Température	comprise entre 2°C et 35°C	
Dureté Shore A à 23°	C >75	
Résistance à la traction	Renforcé grâce à la natte Ultraflex > 10 MPa *	
Temps de séchage	2 à 8 heures. 24 heures pour pouvoir marcher dessus en long et en large	
Délai de recouvrement	±5 ~ ±48 Heures	
Résistance à la traction	7 MPa	
Élongation	Renforcé avec la maille Ultraflex < 100 % *	
Résistance à la vapeur d'eau	μ=2.500	
Adhérence sur le béton	>2 MPa	

*NON RENFORCÉ. RÉSISTANCE À LA TRACTION > 3MPa. ÉLONGATION > 400 %

ULTRATOP

ULTRATOP est un vernis monocomposant aliphatique de protection aux rayons UV, à utiliser en finition du système ULTRAFLEX sur les toits-terrasses, les balcons, les passerelles et passages réservés à la circulation légère.

ULTRATOP présente un aspect satiné et forme une pellicule flexible et continue, avec une excellente adhérence. Ses propriétés mécaniques comme sa résistance exceptionnelle à l'abrasion et à la tension lui permettent de supporter les intempéries, les températures extrêmes et la radiation UV. ULTRATOP est par conséquent une couche de finition idéale pour les balcons, les allées praticables et autres applications telles que les toits plats.

Dans le cas de circulation intense où des zones aquatiques, utilisez notre vernis aliphatique bi-composant ULTRATOP WR.

rendement	±150 g/m ² /couche
temps de séchage (sec au toucher) à 23°C	±25 minutes
temps de recouvrement à 23°C	1~48 heures
méthode d'application	au pinceau ou au rouleau
Surface recouvrable avec un pot	±30 mètres carrés

Couleur standard : gris anthracite (RAL 7043). D'autres couleurs sont disponibles en fonction d'une certaine quantité minimale et sous réserve d'un délai de livraison plus long.

CONSEILS D'APPLICATION

AVANTAGES ET INFORMATIONS PRODUIT

- ▶ Durée de vie de plus de 25 ans certifiée par le BBA.
- ▶ Agrément Green Roof et NHBC.
- ▶ Le système Ultraflex est utilisable sur les anciennes et nouvelles toitures, passerelles, gouttières, balcons, etc.
- ▶ Prêt à l'emploi dès que vous ouvrez le pot, application à l'aide d'un rouleau résistant aux solvants.
- ▶ L'utilisation en association avec la maille Ultraflex assure un renforcement optimal.
- ▶ Utilisable pendant toute l'année. Il sèche pendant l'humidité.
- ▶ Transitabile après séchage.
- ▶ Immédiatement résistant à la pluie une fois que la maille est recouverte du produit.
- ▶ Après la pose du système on obtient une membrane homogène.
- ▶ Excellente adhésion sur différentes surfaces : contreplaqué, membranes en bitume, asphalte, métaux, briques, béton, bois, etc.
- ▶ Le béton frais doit sécher pendant 28 jours.
- ▶ **Sur de l'EPDM et du TPO, il est recommandé d'installer un échantillon test pour vérifier la compatibilité.**
- ▶ **Ne pas utiliser de produits d'étanchéité à base de silicone. Toujours utiliser des mastics à base de polyuréthane**

CONSIGNES D'APPLICATION DU SYSTÈME ULTRAFLEX

MÉLANGER AVANT

1. À appliquer lorsque la température ambiante est comprise entre au moins 2 degrés et au plus 30°C.
2. Vérifiez que la surface à recouvrir est en bon état, sèche, propre et exempte de toute trace de poussière, de mousse ou de lichen.
3. Toutes les baguettes d'angle doivent être fixées à la surface à recouvrir avant l'application du système Ultraflex.
4. Ultraflex est un produit auto-finition. Si la surface est en bon état, tracez une ligne avec du scotch pour marquer la limite de la pose du produit (important: après la pose du produit ultraflex, rassurez vous de bien retirer le scotch avant que le produit ultraflex ne sèche). Si les conditions de la surface ne sont pas bonnes, un profilé de finition serait nécessaire.
5. Ouvrir le pot et bien mélanger avant utilisation.
6. Appliquer le produit Ultraflex du pot directement sur la surface à recouvrir à l'aide d'un rouleau résistant aux solvants. Introduire la maille Ultraflex sèche dans le produit jusqu'à ce qu'elle soit complètement imbibée, puis appliquer immédiatement une autre couche de produit Ultraflex pour garantir que la maille adhère complètement pour éviter des orifices ou zones sans recouvrir.
7. Il est recommandé de commencer par les contours de la surface, y compris les rebords sur 150 mm minimum (si possible), en s'assurant que la maille recouvre bien toute garniture (y compris les éléments de fixation) / tout joint / tout changement de matériaux sur 50-150 mm.

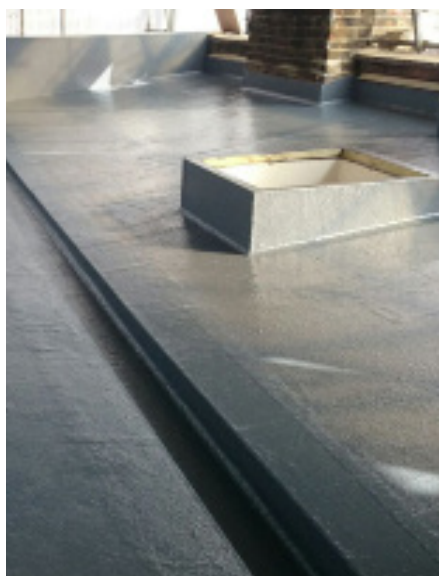
8. Après la finalisation des périmètres, réaliser l'application sur la Surface principale avec la maille ultraflex, à un taux de couverture minimum de 1,5 kg par m2. L'ensemble de la surface, y compris les garnitures, doit être recouverte pour former une membrane continue et homogène. N'hésitez pas à prendre votre temps pour veiller à ce qu'il n'y ait pas d'orifices qui persistent. Le temps de séchage au toucher sera d'environ 2 à 8 heures en fonction de la météo. Praticable en 24 heures.

Surface recouvrable : Un pot d'Ultraflex vous permettra de recouvrir 8 à 10 mètres carrés en fonction de la surface. Veuillez noter que cette surface recouvrable est susceptible de dépendre de l'expérience de la personne qui applique le système Ultraflex.

9. **ULTRATOP:** appliquez une couche de finition Ultratop, si vous le désirez, pour une finition vernis et une plus longue durée de vie une fois le système entièrement sec. Vous devez appliquer cette couche de finition dans un délai de moins de 48 heures après application du système Ultraflex.

STOCKAGE

- ▶ Stocker le produit bien fermé dans son pot d'origine dans un endroit frais et sec entre 5°C et 25°C, à l'abri de la lumière directe du soleil.
- ▶ Protéger le produit contre le gel. Toujours tenir à l'abri de sources d'inflammation.
- ▶ Pour le transport, veillez à ce que le produit reste droit et vérifiez que le couvercle est bien fermé.
- ▶ **DURÉE DE CONSERVATION:** Expire après 12 mois, à des températures comprises entre 5°C et 25°C.

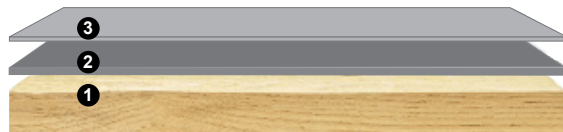


SYSTÈME D'APPLICATION



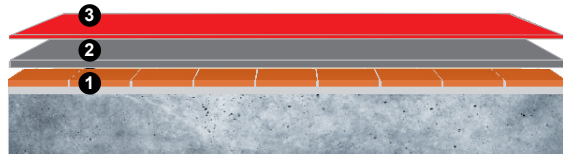
TOIT PLAT NEUF

1. Préparation du Support / 2. Membrane ULTRAFLEX
3. Finition avec ULTRATOP



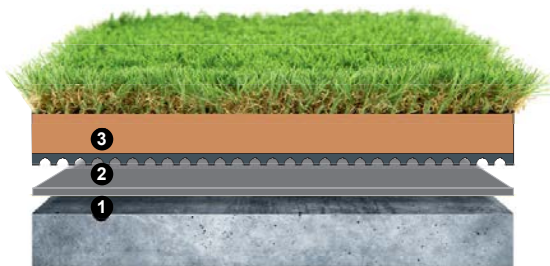
TOIT PLAT SUR SUPPORT EN BOIS

1. Préparation du Support / 2. Membrane ULTRAFLEX
3. Finition avec ULTRATOP



RENEVATION DE COUVERTURE

1. Préparation du Support / 2. Membrane ULTRAFLEX
3. Finition avec ULTRATOP



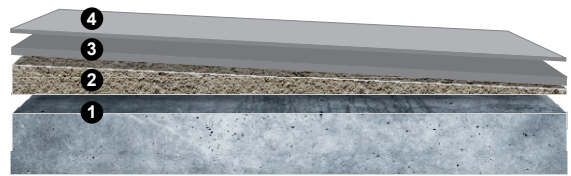
TOIT VERT

1. Préparation du Support / 2. Membrane ULTRAFLEX
3. Finition avec la couche verte sélectionnée



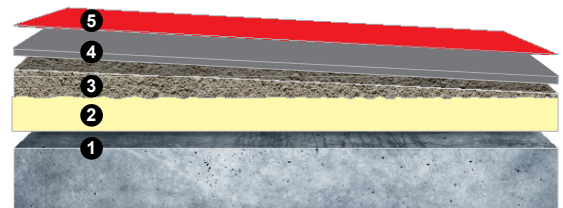
RECOUVERTURE AVEC PAVÉS

1. Préparation du Support / 2. Membrane ULTRAFLEX
3. Fine couche ULTRAFLEX avec sable de silice
4. Pavage avec pavés



TOIT PLAT NEUF SUR UNE PENTE

1. Préparation du Support / 2. Pente de mortier
3. Membrane ULTRAFLEX / 4. Finition avec ULTRATOP



COUVERTURE TRADITIONNELLE

1. Préparation du Support / 2. Mousse de polyuréthane
3. Pente de mortier / 4. Membrane ULTRAFLEX
5. Finition avec ULTRATOP



ULTRA LIQUID POLYMERS LTD

www.ultra-flex.com / info@ultra-flex.com



www.eagle-waterproofing.com

info@eagle-waterproofing.com